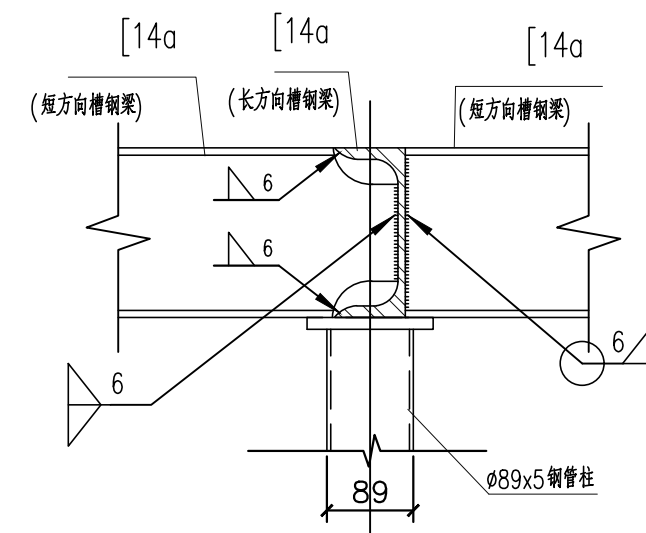
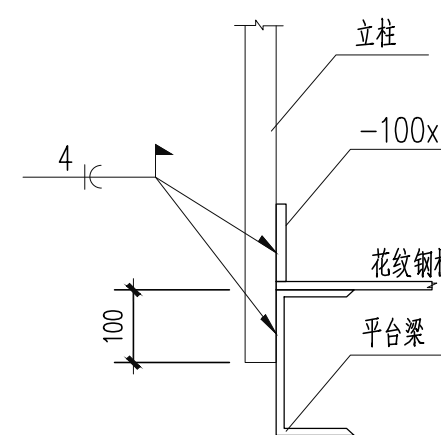
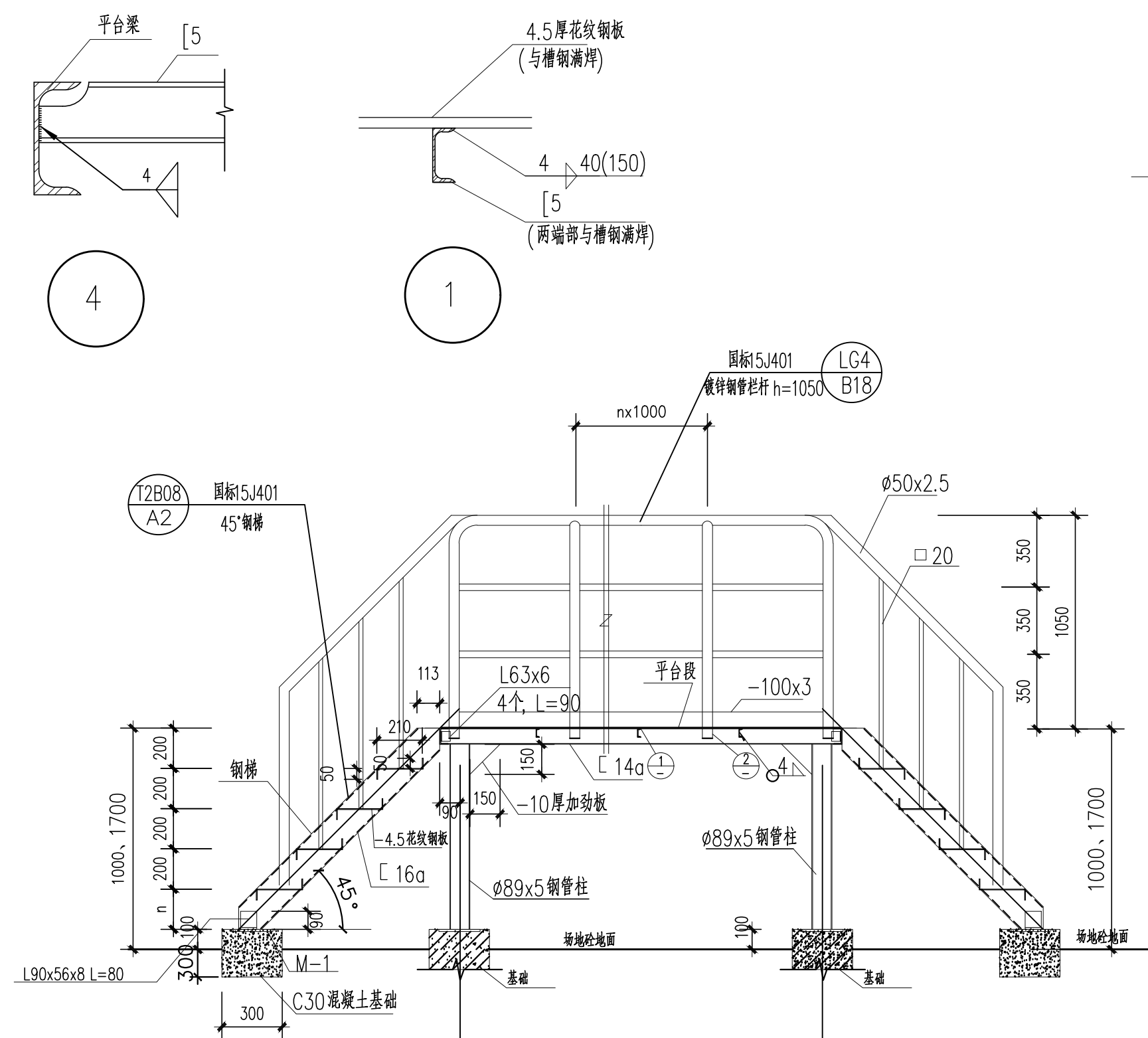
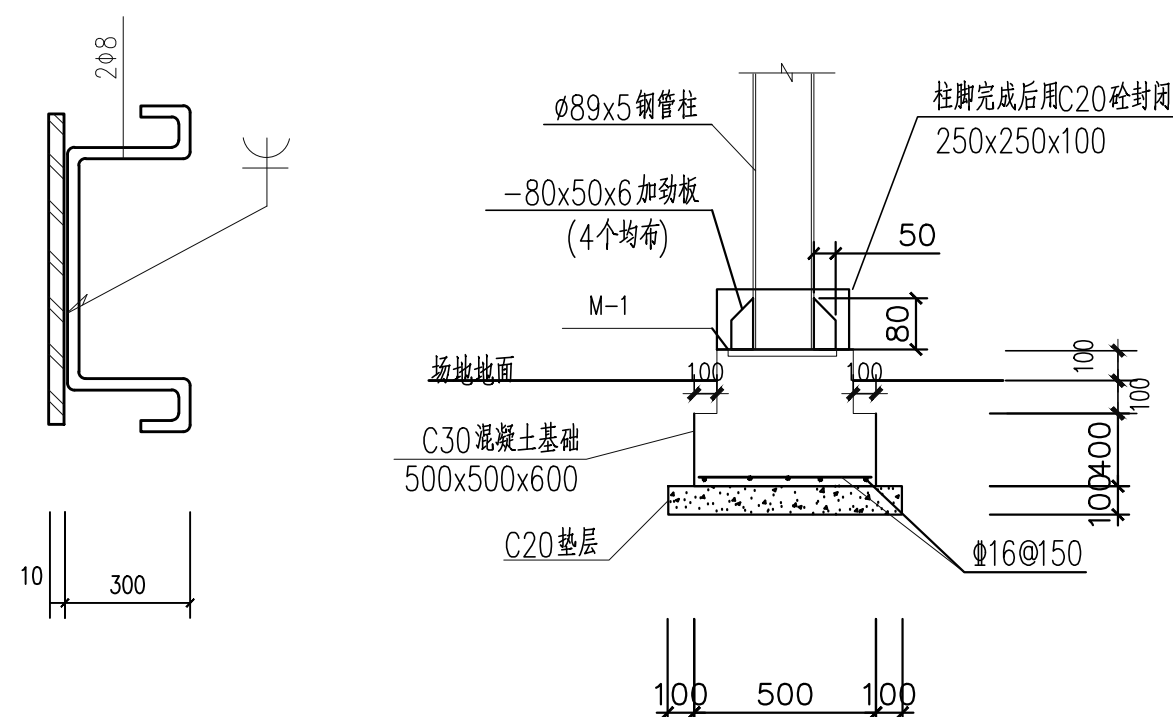
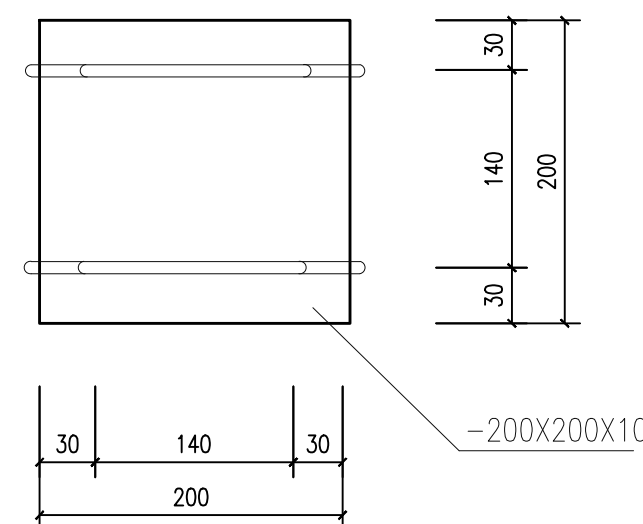


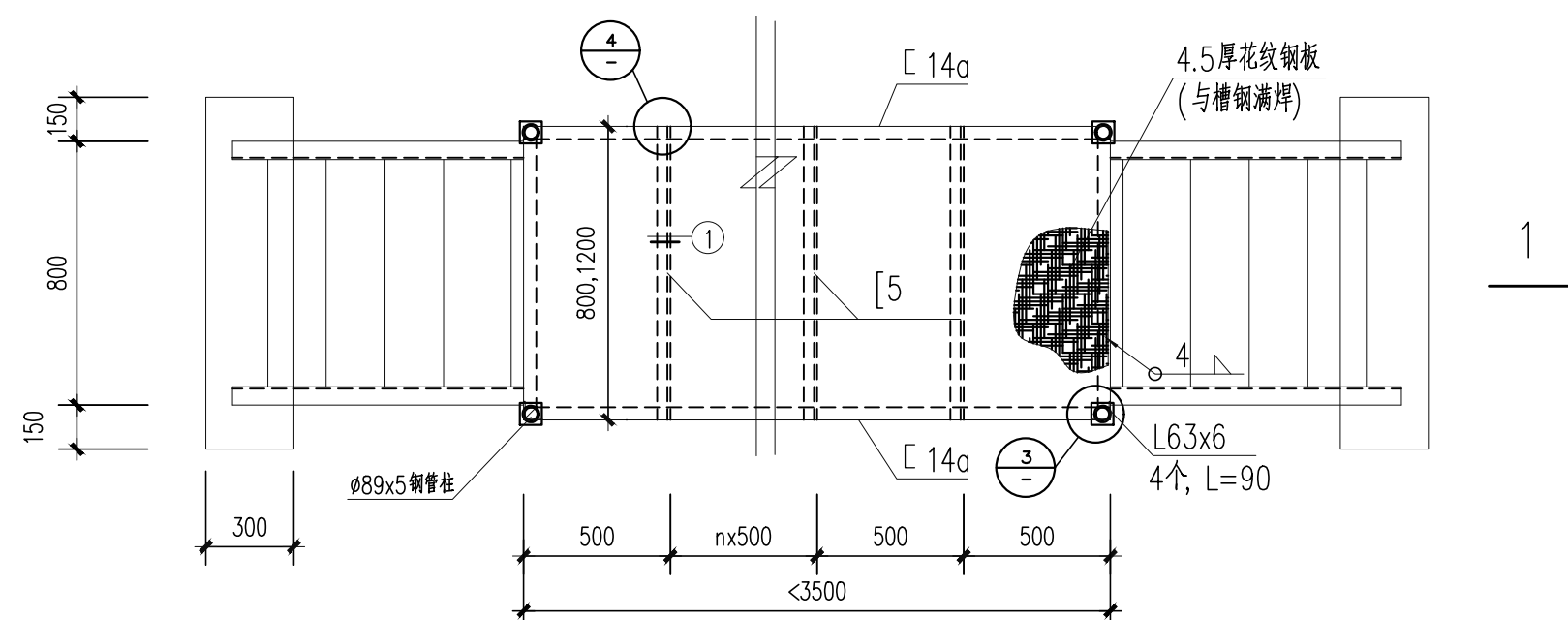
主管总工	朱凯敏	会签专业				
		会签				



中间柱槽钢梁连接大样图

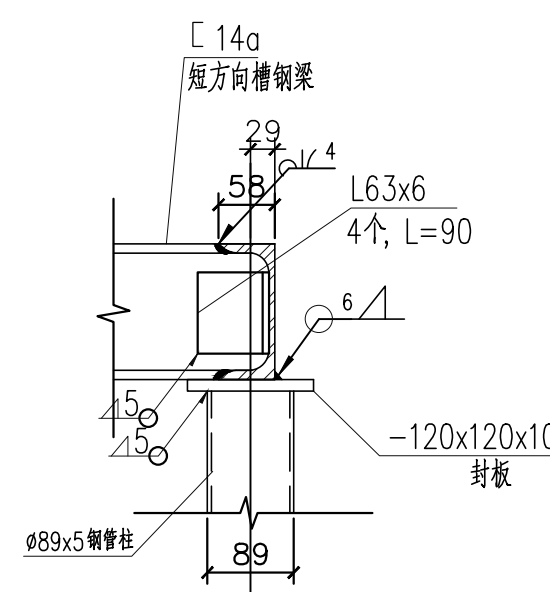


基础剖面图 1 : 25



钢操作平台平面图 1 : 25

(钢梯位置仅为示意, 以平面图为准)



## 说 明

1. 本图尺寸单位：标高为米，其余均以毫米计。
2. 严格按《钢结构工程施工质量验收规范》GB 50205—2001 施工。
3. 连接均为角焊缝连接；焊接部位均为满焊。焊缝尺寸Hf应满足构造要求，并取其上限值。
4. 材料：混凝土基础用C30，钢材为Q235B，栏杆为镀锌钢管。
5. 焊接：用E43焊条焊接。
6. 栏杆材料为镀锌钢管，其余钢材防腐均采用热浸锌。
7. 罐区各钢梯按本图钢梯制作。罐区各种平台按本图平台段制作。

<div>中国市政工程西南设计研究总院有限公司</div> <div>SOUTHWEST MUNICIPAL ENGINEERING DESIGN &amp; RESEARCH INSTITUTE OF CHINA</div>					翁源县管道天然气管网系统及配套设施建设项目 翁城LNG气化站			结构	
					钢平台大样图				
审 定		朱凯敏	李智慧						
审 核		张云飞	付辉	设计阶段	施工图	工程编号	2023RE-019		
设计负责人		梁泉水	制 图	图 号	JG-18	页 数	18		
专业负责人		付辉	日 期	2025.10	版 本 号	电子文档号			